



BUDYNEK 1  
LOKAL MIESZKALNY: B  
ILOŚĆ SYPIALNI: 5

**powierzchnia użytkowa:** 149,98m<sup>2</sup>

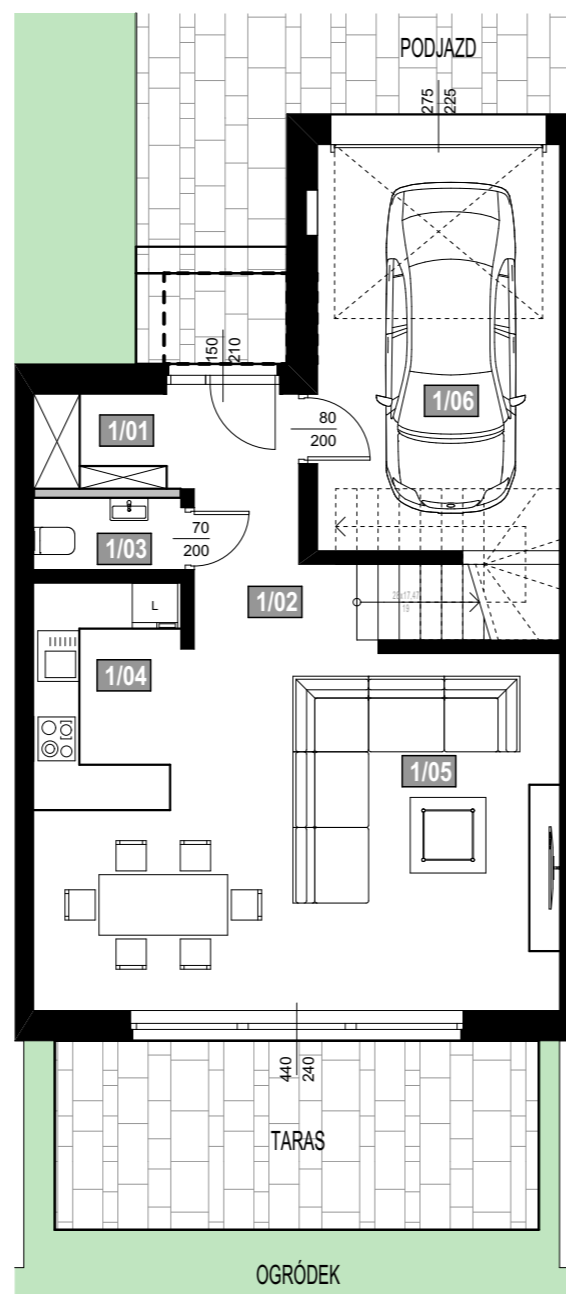
powierzchnia całkowita : około 177m<sup>2</sup>  
powierzchnia działki: około 217m<sup>2</sup>  
powierzchnia ogródka: około 34m<sup>2</sup>



— ściany konstrukcyjne  
— ściany działowe

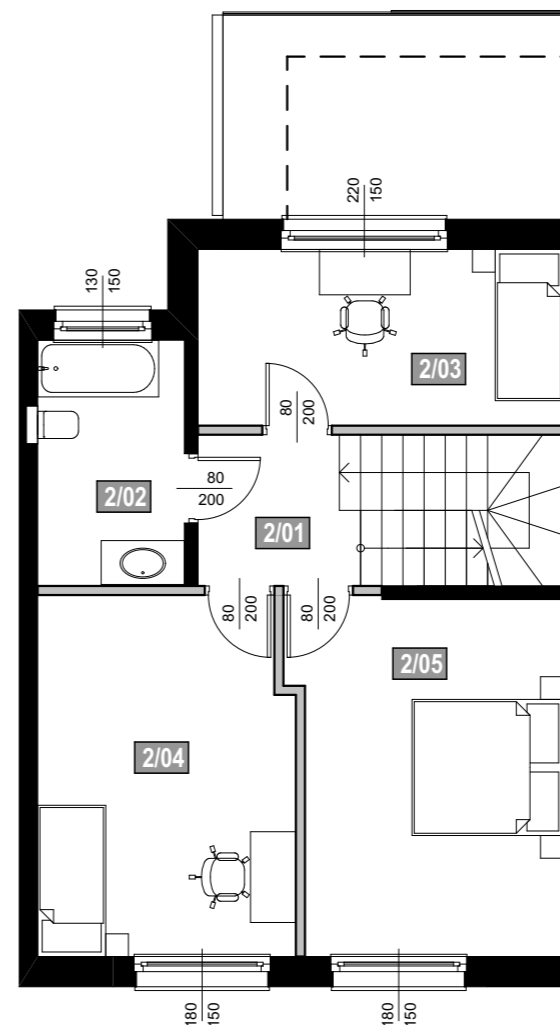
**UWAGI:**

1. Powierzchnia użytkowa w świetle tynków wg PN ISO 9836:1997.
2. Inwestor zastrzega możliwość wprowadzania zmian w kolejnych etapach inwestycji.
3. Usytuowanie ścian działowych to proponowany ich przebieg, jest możliwość modyfikacji po podpisaniu umowy



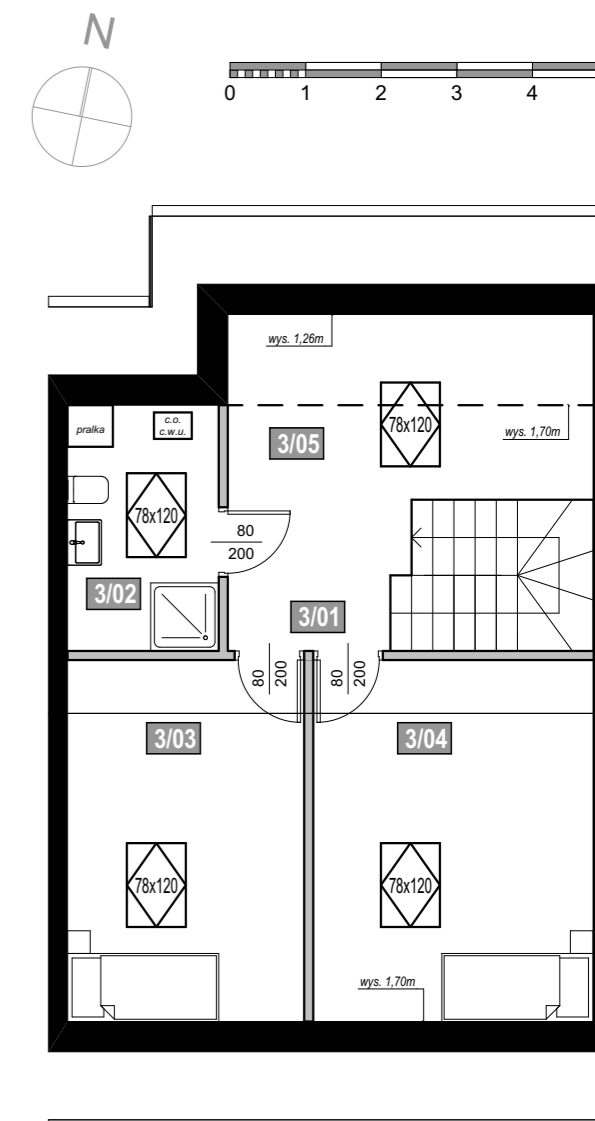
**parter:** 63,42m<sup>2</sup>

- 1/01 wiatrołap 4,19m<sup>2</sup>
- 1/02 komunikacja 6,06m<sup>2</sup>
- 1/03 wc 1,73m<sup>2</sup>
- 1/04 kuchnia 6,08m<sup>2</sup>
- 1/05 salon i jadalnia 28,52m<sup>2</sup>
- 1/06 garaż 16,84m<sup>2</sup>



**piętro:** 58,26m<sup>2</sup>

- 2/01 komunikacja 9,39m<sup>2</sup>
- 2/02 łazienka 6,10m<sup>2</sup>
- 2/03 sypialnia 10,97m<sup>2</sup>
- 2/04 sypialnia 15,62m<sup>2</sup>
- 2/05 sypialnia 16,18m<sup>2</sup>



**poddasze:** 55,97m<sup>2</sup>

- 3/01 komunikacja 6,76m<sup>2</sup>
- 3/02 pom. techniczne 6,29m<sup>2</sup>
- 3/03 sypialnia 14,65m<sup>2</sup>
- 3/04 sypialnia 17,35m<sup>2</sup>
- 3/05 rekreacja 10,92m<sup>2</sup>