



BUDYNEK 1
LOKAL MIESZKALNY: A
ILOŚĆ SYPIALNI: 5

powierzchnia użytkowa: 149,98m²

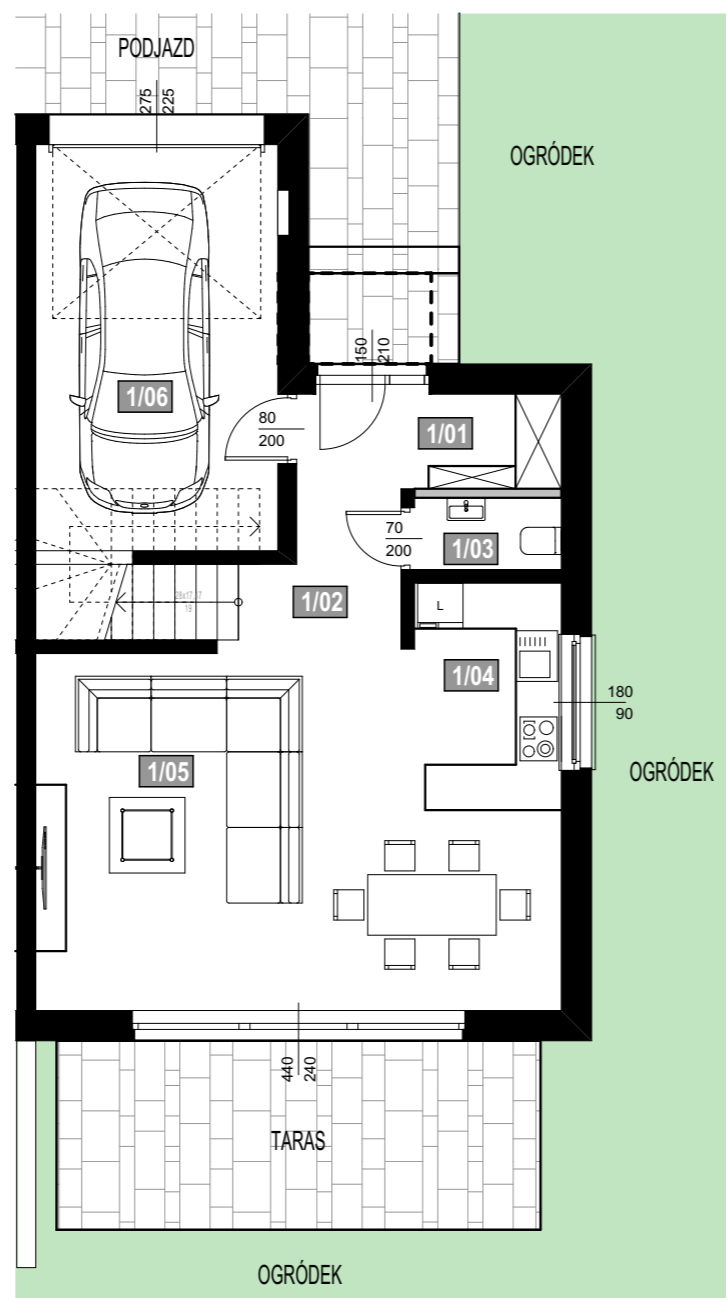
powierzchnia całkowita : około 177m²
powierzchnia działki: około 412m²
powierzchnia ogródka: około 190m²



— ściany konstrukcyjne
— ściany działowe

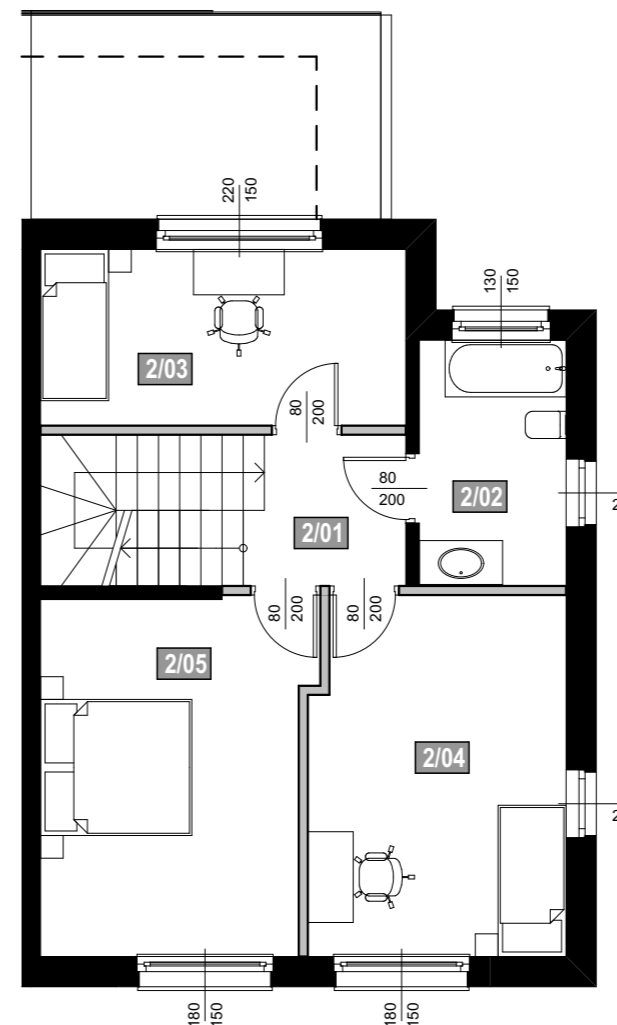
UWAGI:

1. Powierzchnia użytkowa w świetle tynków wg PN ISO 9836:1997.
2. Inwestor zastrzega możliwość wprowadzania zmian w kolejnych etapach inwestycji.
3. Usytuowanie ścian działowych to proponowany ich przebieg, jest możliwość modyfikacji po podpisaniu umowy



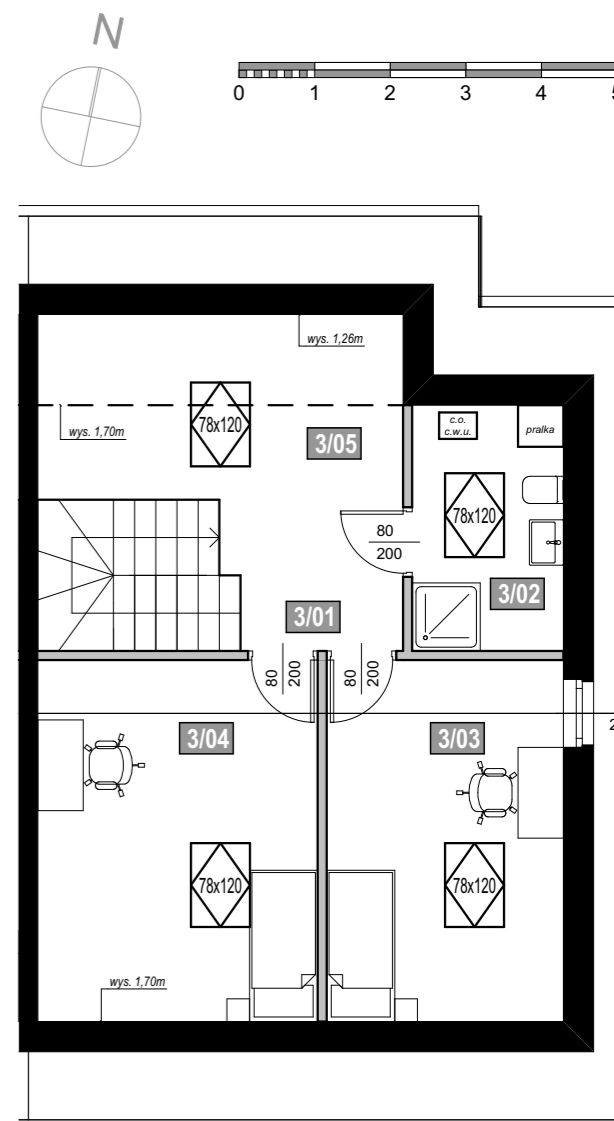
parter: 63,42m²

- 1/01 wiatrołap 4,19m²
- 1/02 komunikacja 6,06m²
- 1/03 wc 1,73m²
- 1/04 kuchnia 6,08m²
- 1/05 salon i jadalnia 28,52m²
- 1/06 garaż 16,84m²



piętro: 58,26m²

- 2/01 komunikacja 9,39m²
- 2/02 łazienka 6,10m²
- 2/03 sypialnia 10,97m²
- 2/04 sypialnia 15,62m²
- 2/05 sypialnia 16,18m²



poddasze: 55,97m²

- 3/01 komunikacja 6,76m²
- 3/02 pom. techniczne 6,29m²
- 3/03 sypialnia 14,65m²
- 3/04 sypialnia 17,35m²
- 3/05 rekreacja 10,92m²